

Inteligentna specjalizacja województwa mazowieckiego

Tomasz Zegar

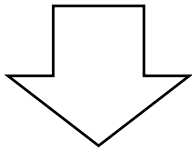
Kierownik Mazowieckiego Ośrodka Badań Regionalnych

Informacje o badaniu

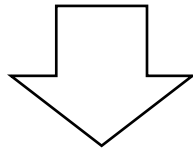
- Analiza danych ze źródeł administracyjnych
- Źródła danych: REGON, ZUS, KRUS
- Stan na dzień 31 grudnia 2019 r.
- Kryteria wyboru podmiotów gospodarki narodowej do inteligentnej specjalizacji:
 - Siedziba w województwie mazowieckim
 - Przeważający rodzaj działalności w ramach podklasy PKD przypisanej do jednego z czterech obszarów inteligentnej specjalizacji
 - Podmiot widoczny dla ZUS/KRUS w 2019 r. (opłacanie składek)

Inteligentna specjalizacja – definicja

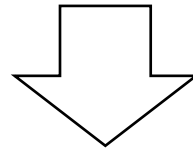
Inteligentna specjalizacja – koncepcja transformacji gospodarczej, oparta na założeniu, że dzięki koncentracji zasobów wiedzy i nakierowaniu ich na ograniczoną liczbę priorytetowych działań gospodarczych kraje i regiony zyskają przewagę konkurencyjną w światowej gospodarce



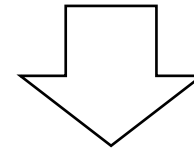
Bezpieczna
żywność



Inteligentne
systemy
zarządzania



Nowoczesne
usługi dla
biznesu

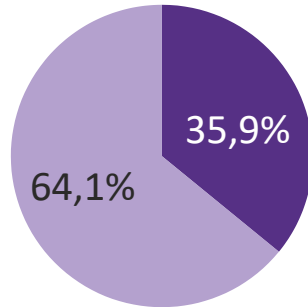


Wysoka
jakość życia

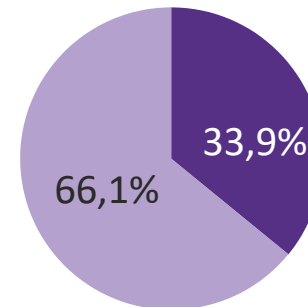
Inteligentna specjalizacja – skala zjawiska

- Na podstawie powyższych kryteriów do obszarów inteligentnej specjalizacji zakwalifikowanych zostało 144,7 tys. przedsiębiorstw (spośród 403 tys.).
- W rejestrze REGON zarejestrowanych było 854 tys. podmiotów.
- Podmioty zaliczone do inteligentnej specjalizacji skupiają 1,2 mln pracujących (spośród 3,6 mln).

Podmioty



Pracujący

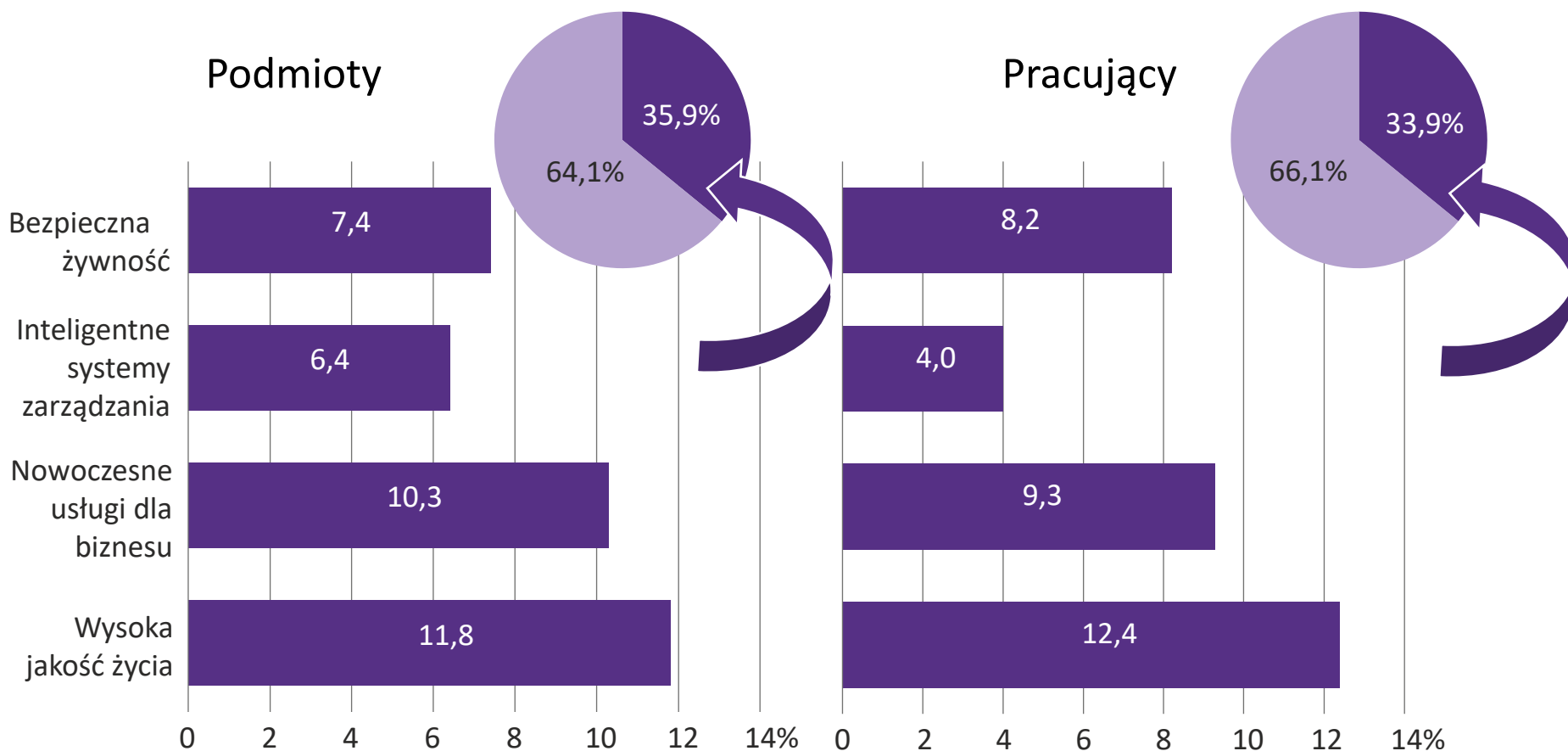


- Podmioty z obszarów inteligentnej specjalizacji
- Pozostałe podmioty

- Pracujący w podmiotach z obszarów inteligentnej specjalizacji
- Pracujący w pozostałych podmiotach

Obszary inteligentnej specjalizacji

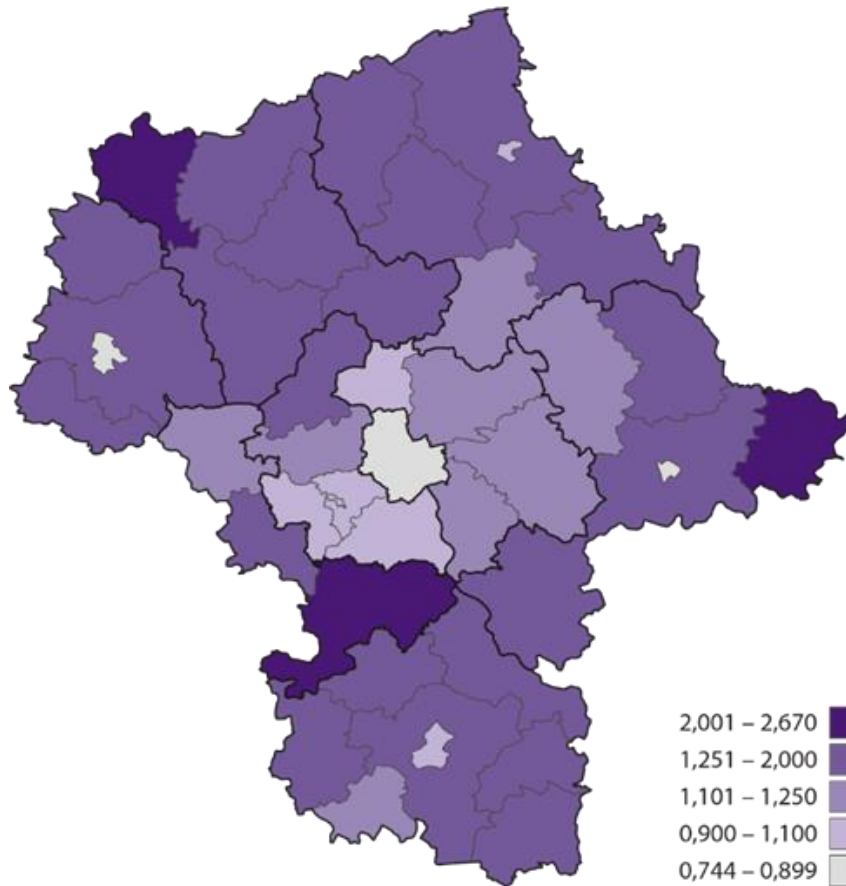
- Najwięcej podmiotów i osób zaangażowanych jest w działania na rzecz wysokiej jakości życia, a najmniej – w inteligentne systemy zarządzania.



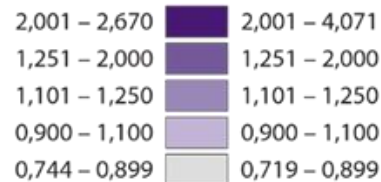
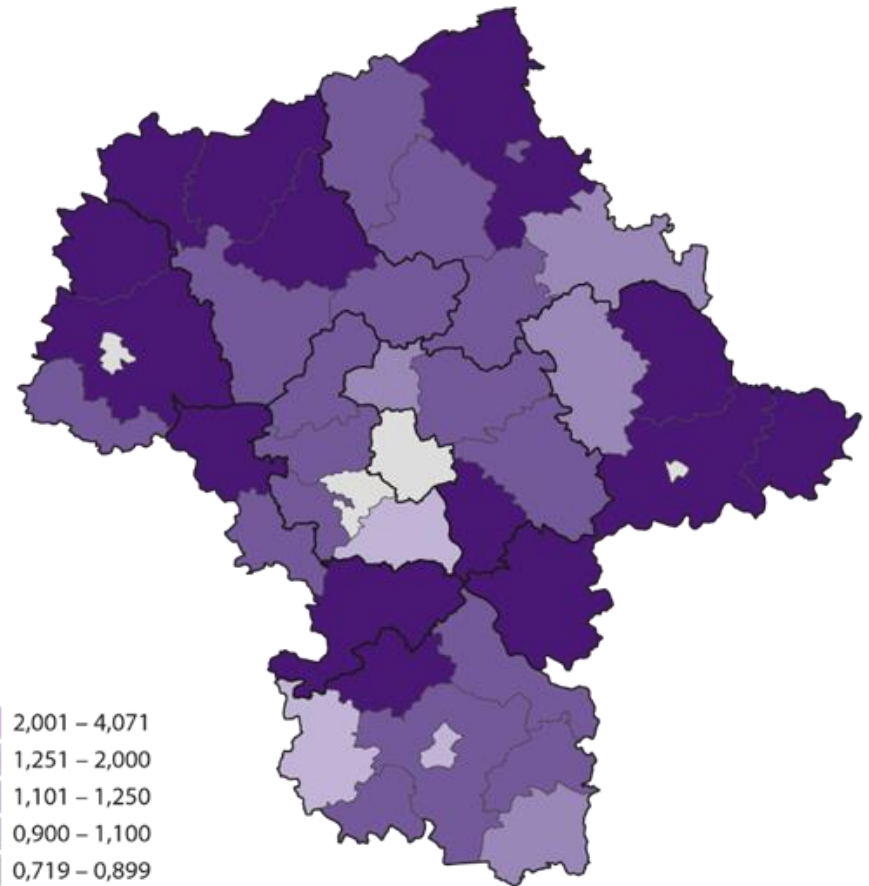
Bezpieczna żywność – wskaźnik lokalizacji według powiatów

- Bezpieczna żywność jest obszarem inteligentnej specjalizacji charakterystycznym dla regionu mazowieckiego regionalnego.

Podmioty

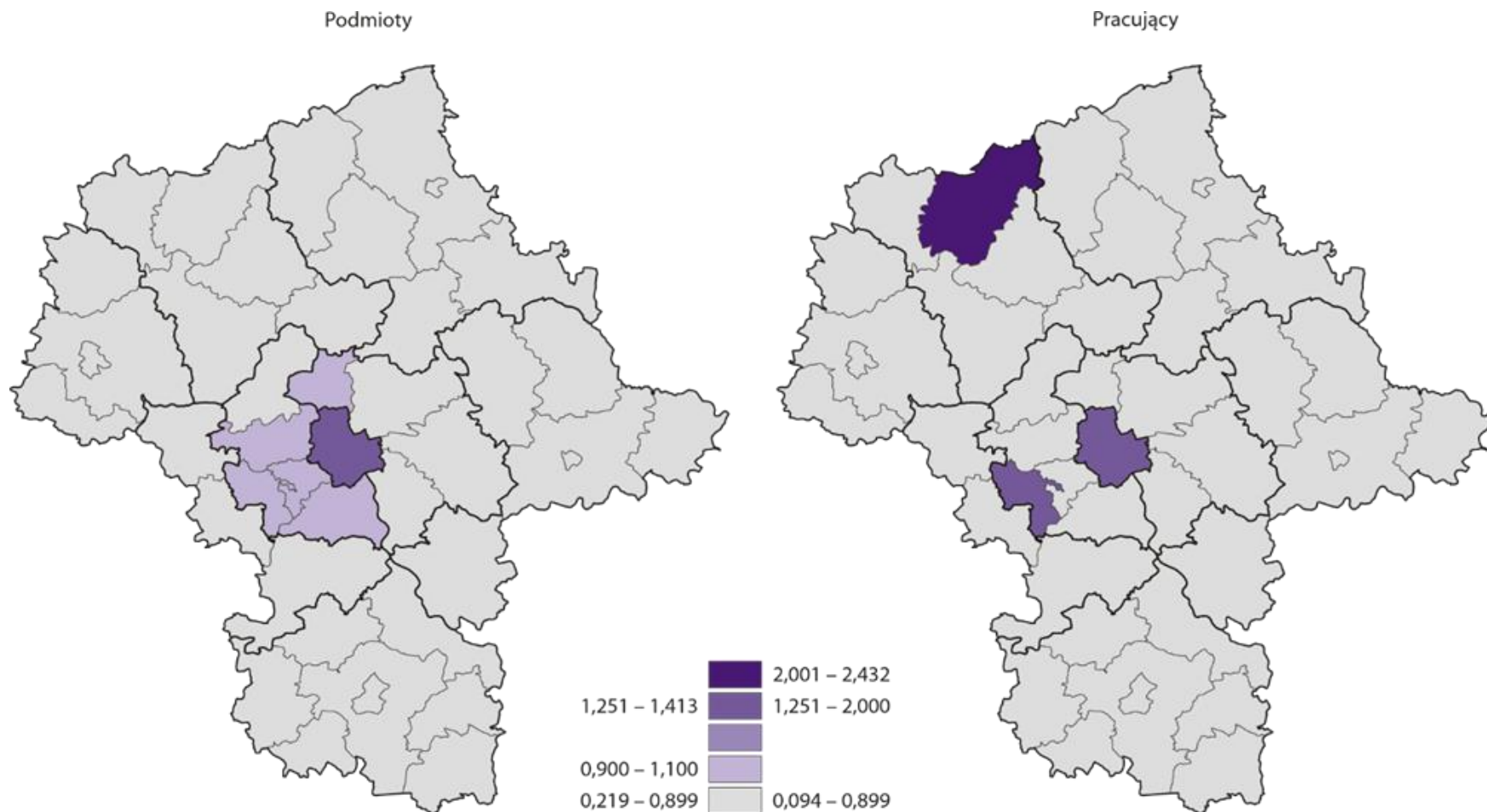


Pracujący



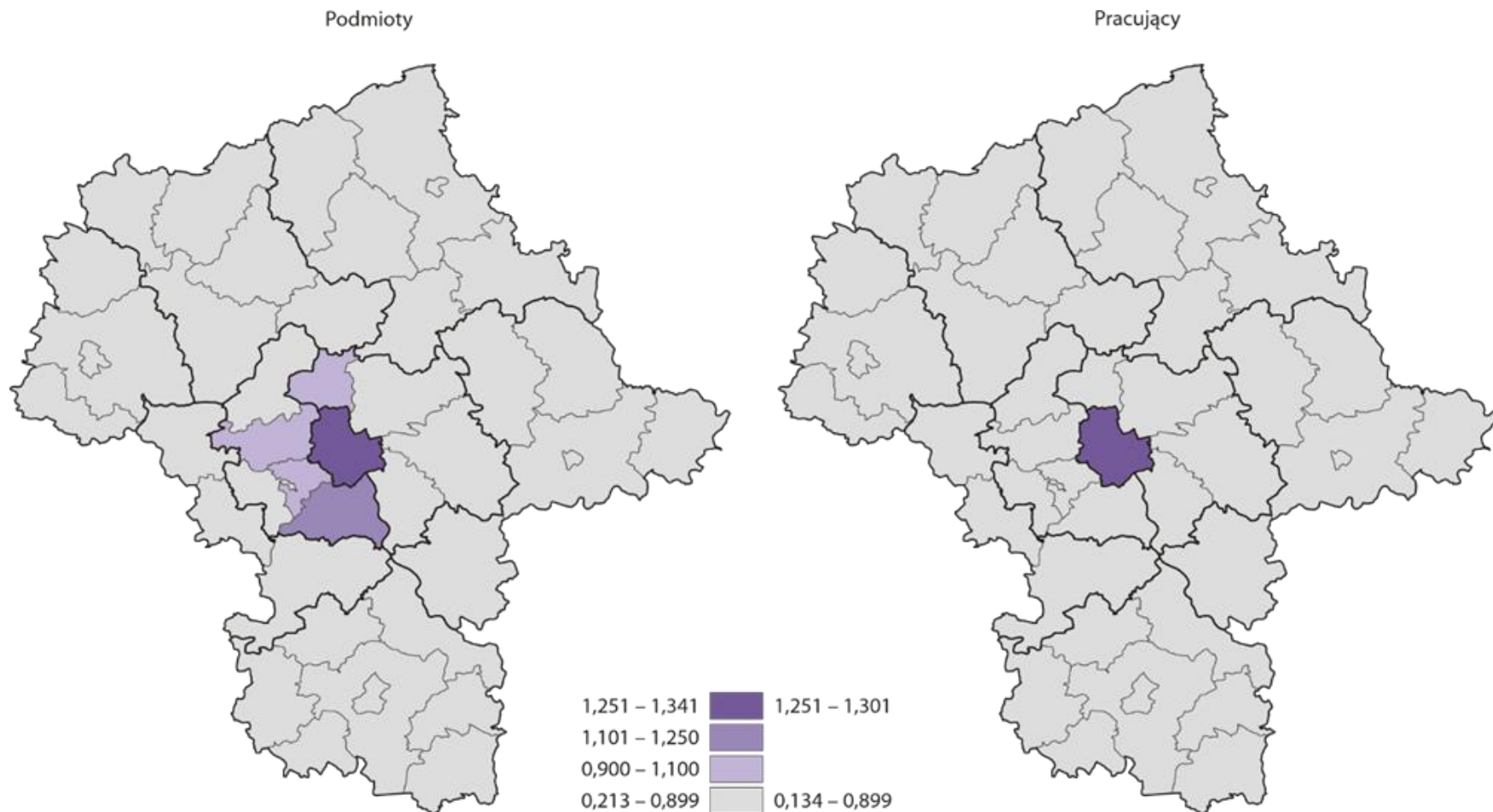
Inteligentne systemy zarządzania – wskaźnik lokalizacji według powiatów

- Działalność w obszarze inteligentnych systemów zarządzania skoncentrowana jest w Warszawie oraz powiatach mławskim i grodziskim (pracujący).



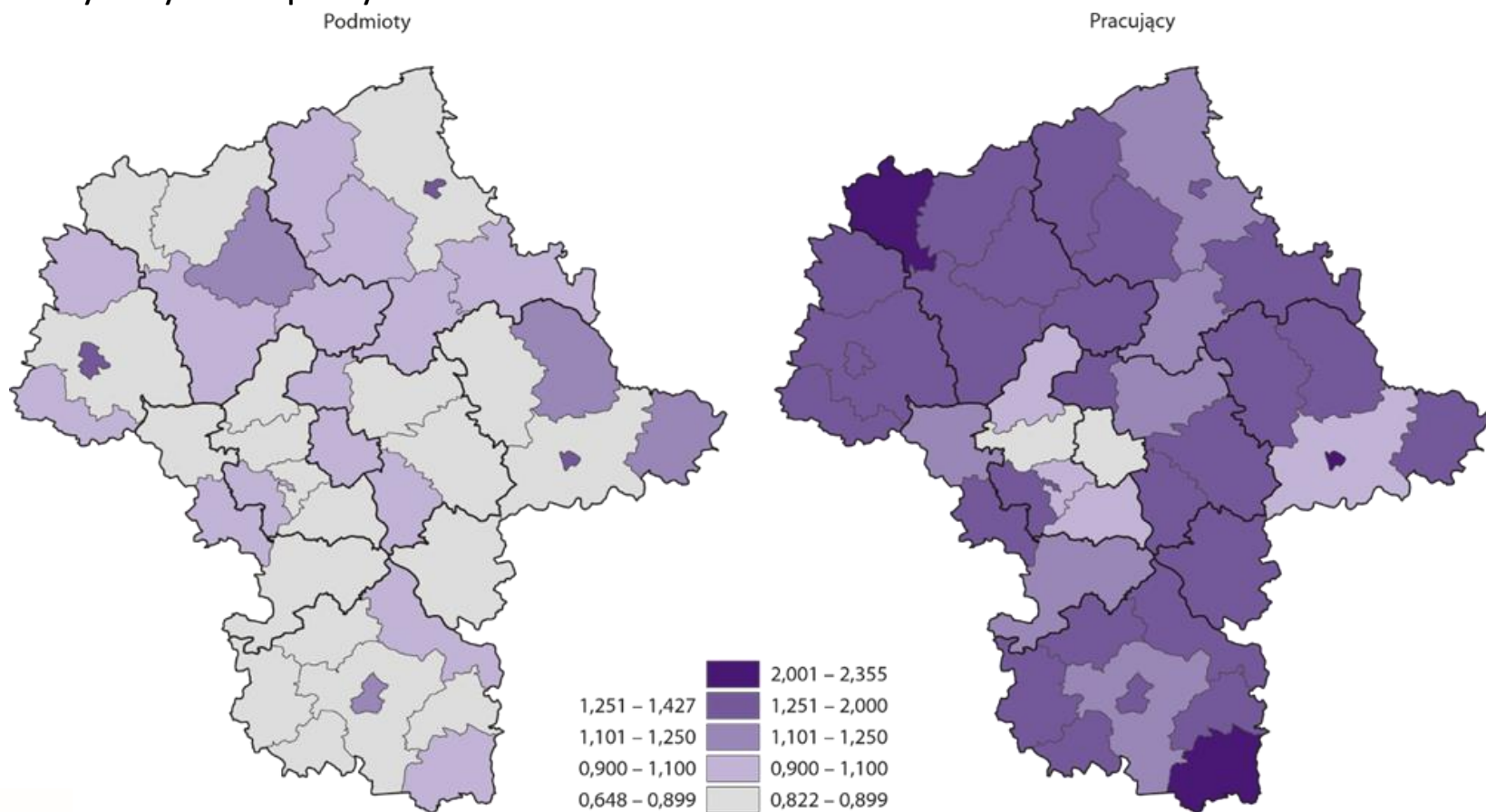
Nowoczesne usługi dla biznesu – wskaźnik lokalizacji według powiatów

- Warszawa jest jedynym w skali województwa skupiskiem zarówno podmiotów, jak i osób świadczących nowoczesne usługi dla biznesu.



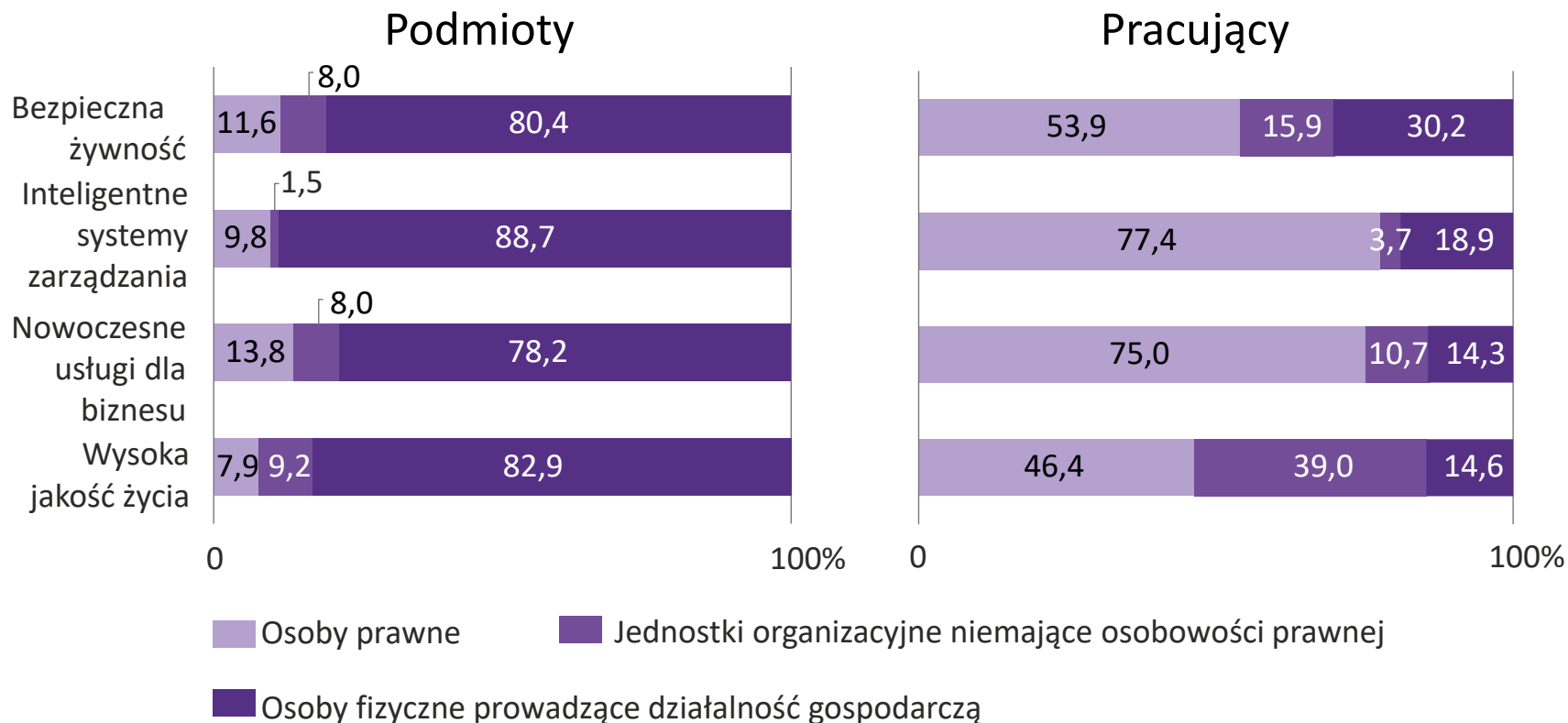
Wysoka jakość życia – wskaźnik lokalizacji według powiatów

- Koncentracja podmiotów działających na rzecz wysokiej jakości życia występuje w Ostrołęce, Siedlcach i Płocku.
- Wysokie zagęszczenie pracujących występuje w 30 spośród 42 powiatów. Jest to związane z dużym udziałem usług publicznych (edukacyjnych i medycznych) w lokalnych rynkach pracy.



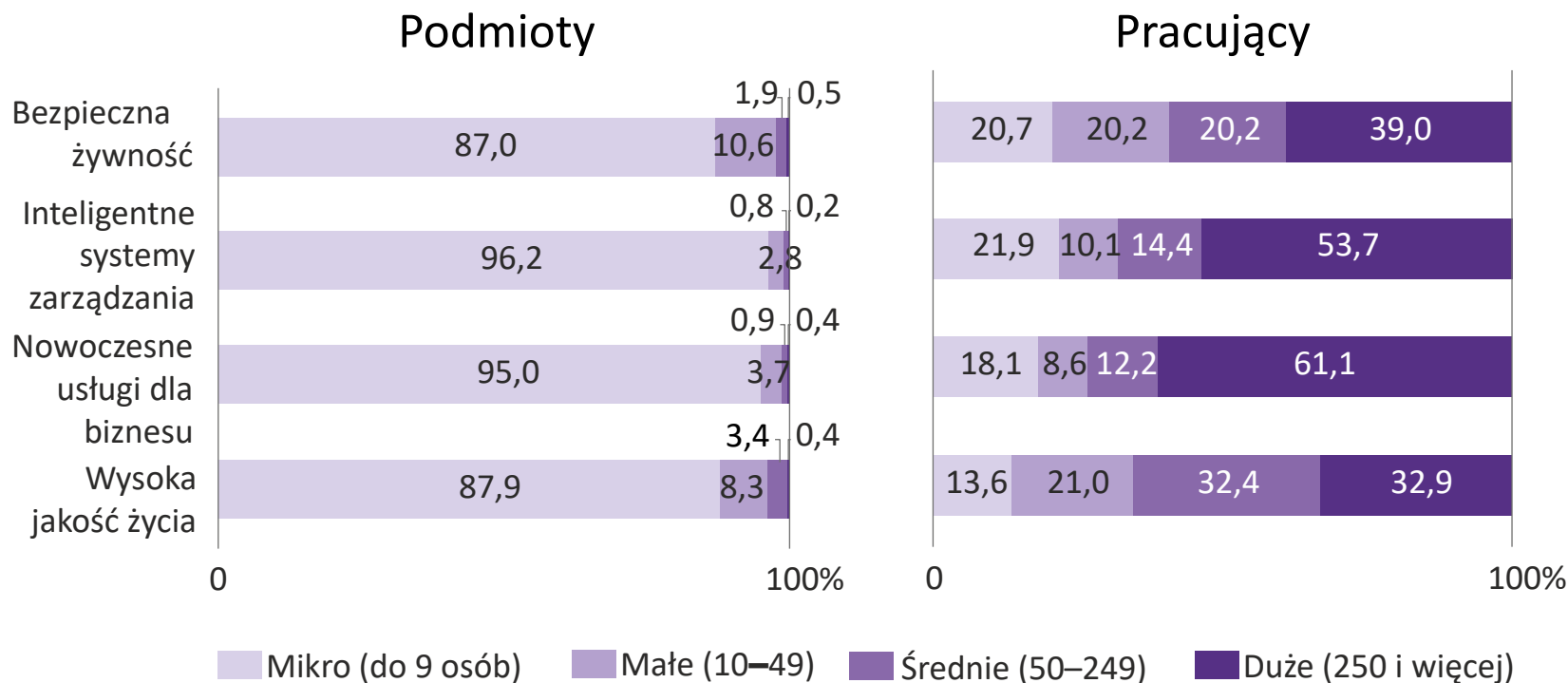
Forma prawna podmiotów z obszarów inteligentnej specjalizacji

- Osoby fizyczne prowadzące działalność gospodarczą stanowią zdecydowaną większość podmiotów w ramach każdego obszaru inteligentnej specjalizacji.
- W każdym z obszarów najwyższy udział pracujących skupiają podmioty prowadzące działalność jako osoby prawne.



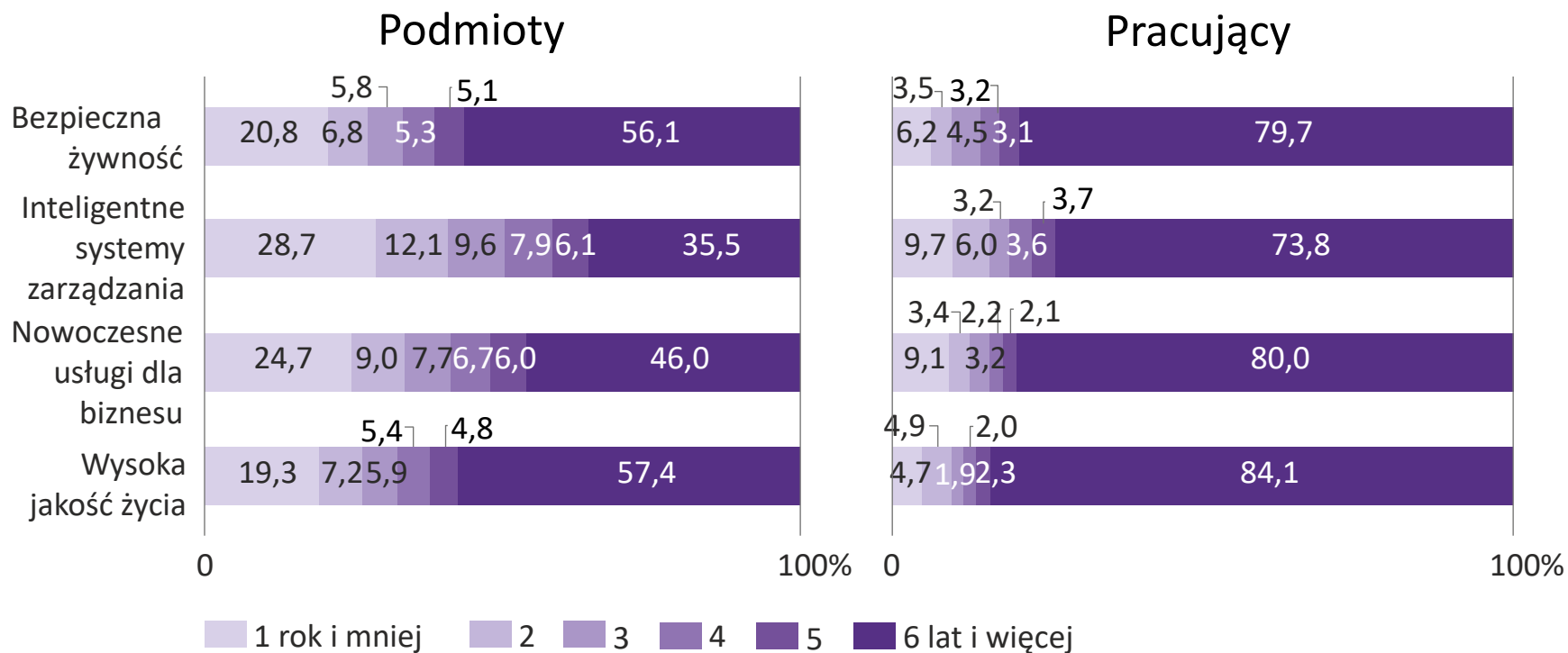
Klasa wielkości podmiotów z obszarów inteligentnej specjalizacji

- W każdym z obszarów inteligentnej specjalizacji najwięcej jest mikroprzedsiębiorstw.
- Najwięcej pracujących jest w dużych i średnich podmiotach, jednak w poszczególnych obszarach inteligentnej specjalizacji występuje duże zróżnicowanie.



Okres prowadzenia działalności przez podmioty z obszarów inteligentnej specjalizacji

- Większość podmiotów aktywnych w wysokiej jakości życia, bezpiecznej żywności i nowoczesnych usługach dla biznesu prowadzi działalność od 5 lub więcej lat. Przedsiębiorstwa aktywne w inteligentnych systemach zarządzania mają krótszy staż.
- Najwięcej osób związanych jest z najdłużej działającymi podmiotami.



Zapraszamy na stronę internetową
Urzędu Statystycznego w Warszawie
<http://warszawa.stat.gov.pl>